



CONSTRUCTION METALLIQUE ET TRAVAUX PUBLICS

# Présentation de la société CMTP



# Table des matières

|  |          |
|--|----------|
| <b>I-Présentation</b> .....                | <b>3</b> |
| 1) La société CMTP : .....                 | 3        |
| 2) Nos résultats : .....                   | 4        |
| 3) Notre implantation :.....               | 4        |
| <b>II-Nos moyens</b> .....                 | <b>5</b> |
| 1) Moyens Humains :.....                   | 5        |
| 2) Moyens Matériels :.....                 | 6        |
| 3) Nos démarches :.....                    | 7        |
| <b>III-Nos réalisations</b> : .....        | <b>8</b> |
| 1) Stations-services : .....               | 8        |
| 2) Terrassements :.....                    | 9        |
| 3) Charpente métallique :.....             | 10       |
| 4) Travaux spéciaux :.....                 | 11       |
| 5) Démolition déconstruction : .....       | 12       |
| 6) Concassage et revalorisation :.....     | 13       |
| 7) Petits chantiers et particuliers :..... | 14       |

# I-Présentation

## 1) La société CMTP :

Crée en 2009 par deux frères, CMTP est spécialisée dans la construction de stations-services et sur les domaines du VRD, génie civil, construction métallique, ainsi que la déconstruction.

Cette dernière, est une entreprise familiale qui a su se développer par sa réactivité, sa diversité, ainsi que son professionnalisme. Elle est répartie sur 19 500 m<sup>2</sup> et 2 bâtiments ; le premier concerne la fabrication de produits de serrurerie et chaudronnerie, le deuxième pour l'entretien de nos véhicules et engins de chantier.

CMTP met à disposition un personnel qualifié, afin de répondre aux exigences les plus complexes (intervention en zone ATEX, zone sinistrée, ...).

La société est en mesure de réaliser des opérations sensibles :

- Blindage et soutènement (panneaux glissants, palplanches, ...)
- Extraction de réservoirs pétroliers
- Pompage par rabattement de nappe
- Déconstruction de structures béton et métalliques

Comme des opérations courantes :

- Fondation, dallage, structure béton armé, murs, réseaux
- Terrassement, réalisation de tranchées techniques
- Conception, production et installation de structures métalliques : Auvent, Canopy, coffre de dépôtage, cloison de lavage, escaliers, garde-corps, porte métallique
- Fabrication de kiosque métallique et bétonné, abris.
- Revalorisation des matériaux (concassage, recyclage et réemploi)

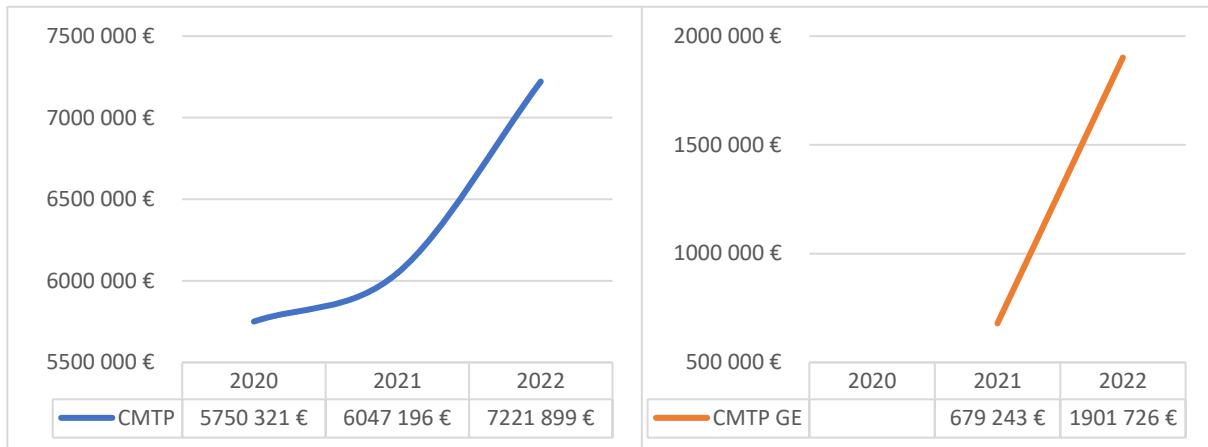
De manière générale, CMTP réalise environ 60 stations-service par an, et pose environ 80 cuves pétrolières de plus de 50m<sup>3</sup>.

Nous travaillons quotidiennement avec des sociétés nationales, comme : Madic, Tokheim, SID, Castres Equipement, mais aussi en direct-client Total, Esso, Dyneff, Costco, Avia, Carrefour, nous font confiance, et collaborent avec nous depuis plusieurs années dans ce domaine.



## 2) Nos résultats :

Graphique du chiffre d'affaires des trois dernières années, pour les sociétés CMTP et CMTP GE :

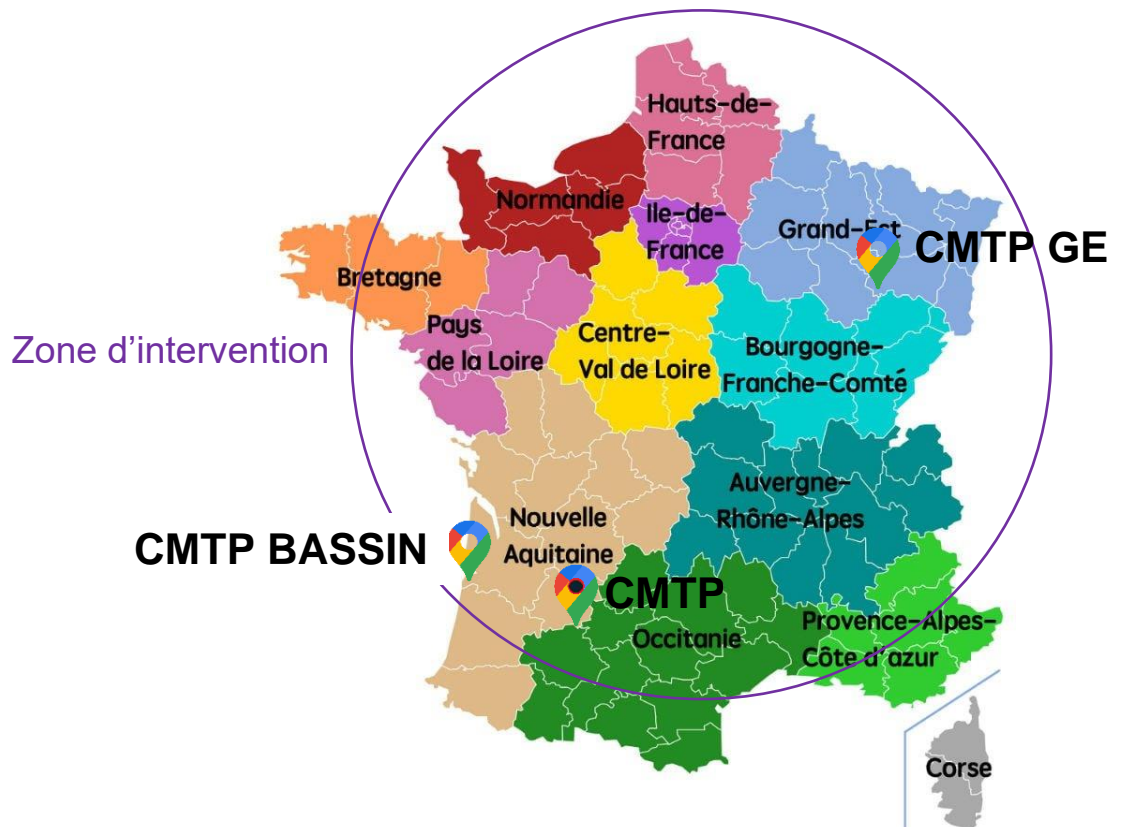


La satisfaction des clients, est un point que nous ne négligeons pas. En effet, nombreux de nos chantiers sont obtenus par « bouche à oreille », notamment sur les chantiers de particuliers.

## 3) Notre implantation :

La société CMTP, dispose d'un site principal situé sur Agen et 2 dépôts annexes situés sur le bassin d'Arcachon et dans le Grand Est (CMTP bassin et CMTP GE).

Cette disposition, permet d'intervenir rapidement partout en France.



## II-Nos moyens

### 1) Moyens Humains :

La société est dirigée par 2 frères : Benjamin et Jedidia FAVRE, et regroupe :

Personnel administratif :

- 2 Directeurs d'agences (CMTP Bassin et CMTP GE)
- 2 Bureaux administratifs (accueil et comptabilité)
- 1 Assistante travaux (gestion et planification)
- 2 Chargés d'affaires (tous travaux)
- 1 Bureau d'étude charpente métallique
- 1 Bureau de dessin et lancement de fabrication

Personnel d'atelier :

- 1 Chef d'atelier fabrication métallique
- 3 Soudeurs serruriers
- 1 Chef d'atelier maintenance (machines et véhicules)

Personnel de chantier :

- 3 Chauffeurs poids lourd (poids lourd, super lourd et grutier)
- 4 Conducteurs d'engins (pelles, concasseur, niveleuses, ...)
- 3 Conducteurs de travaux
- 3 Chefs d'équipe
- 5 Maçons et manœuvres chantier
- 2 Charpentiers poseurs

Représentant un effectif total de 34 personnes.



## 2) Moyens Matériels :

L'entreprise CMTP dispose à ce jour d'environ 80 véhicules et engins pour réaliser ses chantiers.

Transport :

- 2 Tracteurs Semi-Remorque
- 2 Camions 8x4 benne et 2 camions (6x4)
- 1 Camion 8x2 polybenne avec grue
- 4 Porte chars dont 2 extensibles

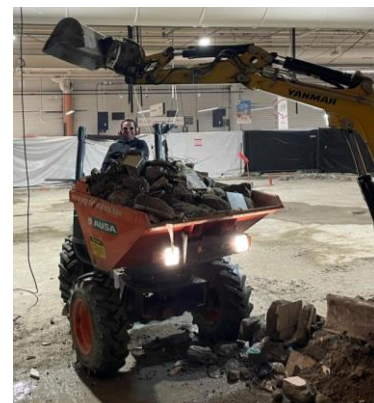


Véhicules de chantier :

- 6 Sprinter Fourgon
- 6 Sprinter Benne
- 10 Véhicules légers (voitures et fourgons de chantier)

Matériel de chantier :

- 16 pelles mécaniques : 1x30T, 2x25T, 2x20T, 4x10T et 7x2,5T
- Equipements polyvalents : BRH, pince de tri, godets orientables, fourches de chargement, broyeur à marteaux, raboteuse d'enrobé, croc-béton
- 1 Niveleuse
- 2 chargeurs
- 1 Dumper
- 3 Compacteurs
- 2 concasseurs mobiles (percussion et mâchoires)
- 3 Goudronneuses / finisseurs
- 2 Manitou
- 3 Nacelles (ciseaux et déportée)
- 1 Mat d'éclairage
- 1 Groupe électrogène



### 3) Nos démarches :

#### Qualité :

- Notre engagement dans une démarche de certification MASE, démontre l'implication de la société dans les domaines QSE (Qualité Sécurité et Environnement). Ce gage, nous impose la réalisation d'audits internes, de surveillance de notre matériel et bien évidemment du soin apporté à nos employés.
- Nos certifications Qualibat 1112 et 2111 justifient de nos capacités et moyens mis en œuvre lors des chantiers de déconstruction nécessitant une technicité confirmée (1112) ; mais également, dans la maçonnerie et la réalisation d'ouvrages en béton de technicité courante (2111).

#### Formation :

Dans notre démarche, nous avons aussi mis l'accent sur la formation de nos équipes ; notamment, avec la formation AIPR (Autorisation d'Intervention à Proximité des Réseaux), mais aussi SST (Sauveteur Secouriste du Travail).

C'est pour notre entreprise, une priorité que notre travail soit réalisé dans les meilleures conditions.

#### Environnement :

Nous avons à cœur de limiter notre impact environnemental, que ce soit en interne ou sur les chantiers.

De plus, notre domaine d'activité de déconstruction, impliquant le démantèlement d'édifices devenus hors d'usage ou vétustes, démontre notre implication dans une démarche éco-responsable. En effet, tous les déchets provenant de nos chantiers sont suivis, triés et revalorisés à leur maximum.

La création de notre plateforme de tri, est pour nous un atout majeur dans la réponse aux questions sur la gestion des déchets du BTP. Sur cette plateforme : les bétons, enrobés et autres sont concassés puis calibrés pour être réemployés sur nos futurs chantiers. Nous faisons de même, pour tous les autres déchets : bois, métaux, D.I.B., ...

Tout cela, implique la sensibilisation de nos équipes au tri sur chantier et dans nos locaux.

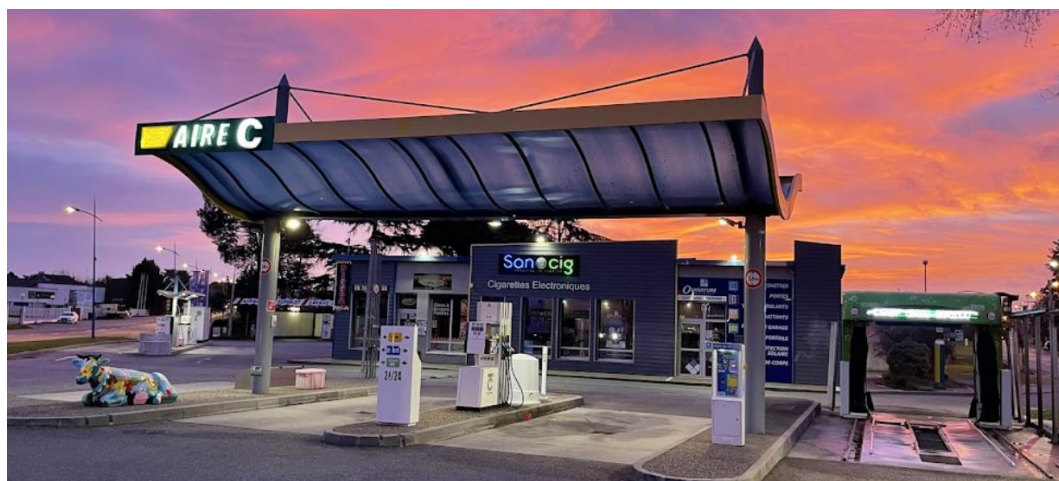
Nous portons une attention toute particulière, à l'optimisation de nos déplacements ainsi qu'aux chargements de nos camions, réduisant notre empreinte carbone.



# III-Nos réalisations :

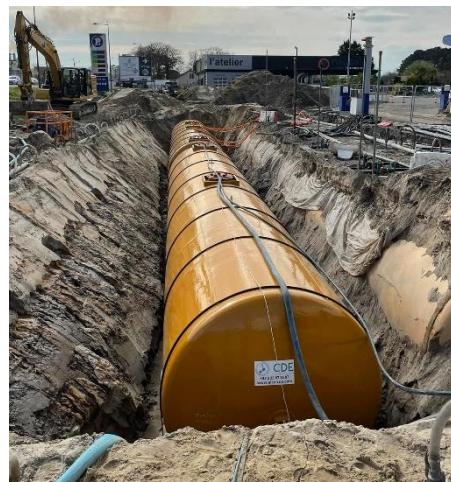
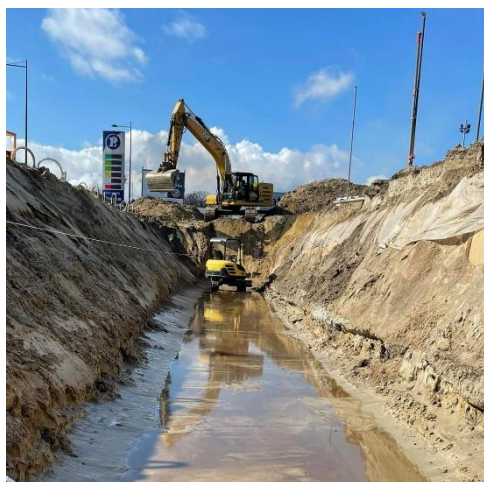
## 1) Stations-services :

### Station « Aire C » Louda (Valence d'Agen) :



Travaux réalisés : Fabrication et montage du auvent, enrobés et dallages

### Station Leclerc (Saint-Vincent de Tyrosse) :



Travaux réalisés : Pose d'une nouvelle cuve pétrolière, fabrication et montage du auvent, dallages VL et PL, mise en œuvre des enrobés.





## 2) Terrassements :

### Abbaye Sainte-Marie de la Garde (Saint-Pierre de Clairac) :



Travaux réalisés : Terrassement pour agrandissement du bâtiment, fabrication et pose d'un appentis



### 3) Charpente métallique :

#### Station-service Leclerc (Rodez) :

Travaux réalisés : Assemblage au sol puis pose du auvent, terrassement et dallages de la station-service



#### Station-service Intermarché (Barraux) :

Travaux réalisés : réfection complète du auvent, assemblage au sol puis montage de la charpente.

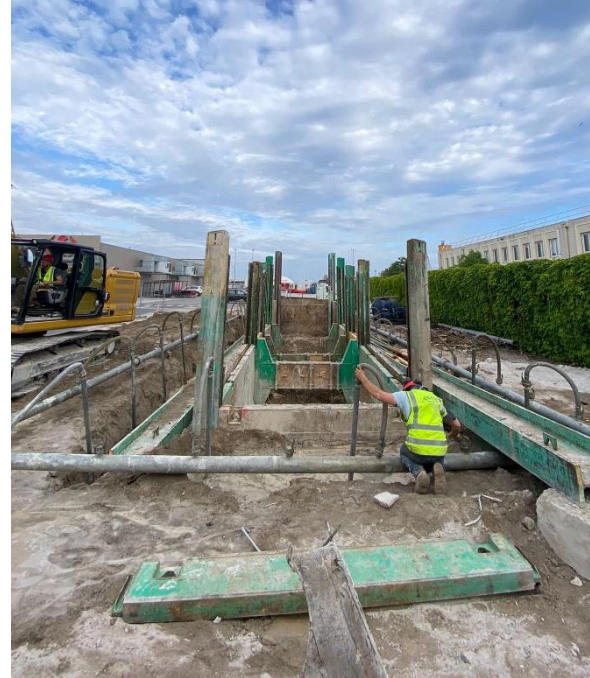




## 4) Travaux spéciaux :

### **Carrefour Market (Sète) : Blindage et pompage par rabattement de nappe**

Travaux réalisés : Démolition de la station, extraction des cuves pétrolières, blindage de la fouille et pompage par rabattement de nappe



### **SUPER U (Ustaritz) : Blindage de fouille**

Travaux réalisés : Démolition de la station, extraction des cuves pétrolières, blindage de la fouille, dallages et finitions.





## 5) Démolition déconstruction :

### Friche industrielle (Valence d'Agen) :



Travaux réalisés : déconstruction complète de l'ouvrage comprenant le curage, l'extraction des fondations, le recyclage des déchets béton et la réalisation d'une plateforme en matériaux recyclés 0-80.

### Cuves pétrolières SNCF (Bordeaux) :

Travaux réalisés : Démolition d'un mur d'enceinte, déconstruction des 3 cuves pétrolières pour remplacement, reconstruction du mur d'enceinte.





## 6) Concassage et revalorisation :

### Recyclage de déchets béton (Saint-Vincent de Tyrosse) :



Travaux réalisés : Concassage de 3 000 tonnes de gravats pour reconstruire une plateforme stable pour la station-service et le parking.

### Recyclage de déchets du BTP (Agen) :

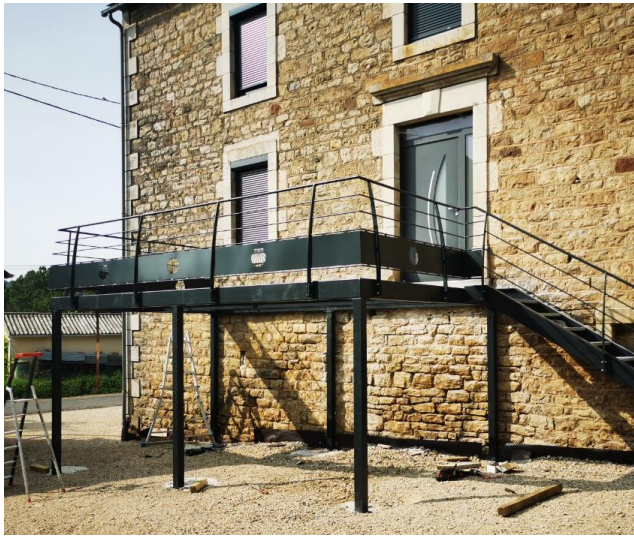
Travaux réalisés : Concassage de 8 000 tonnes déchets issus de l'activité d'une société





## 7) Petits chantiers et particuliers :

### Fabrication d'une passerelle (Bozouls) :



### Fabrication de portails (Saint-Jean de Thurac) :



### Réalisation d'enrobés (Lège-Cap-Ferret) :

